



AREA DE PROYECTOS

DIRECCIÓN SECTORIAL DE INFRAESTRUCTURA

CONSEJO DIRECTIVO CENTRAL

OBRA

ESCUELA TECNICA - GUICHON

DEPARTAMENTO PAYSANDU

FECHA

2021

ANEXO

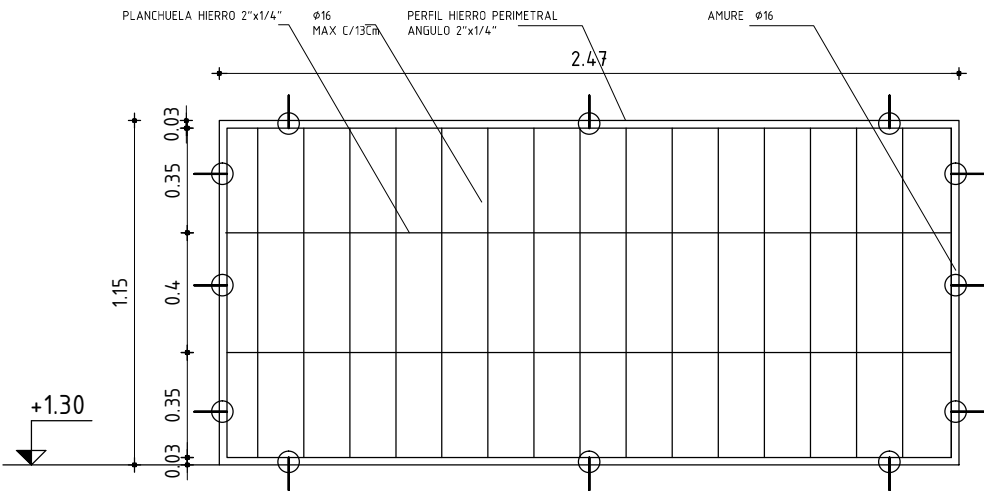
HOJA

126

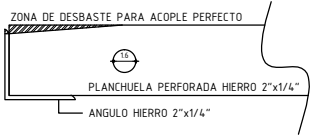
REJA

ESCALA 1/25	-
-------------	---

TIPO	H 31	CANTIDAD	1	IZQ. - DER. -	UBICACION	DIRECCION
------	------	----------	---	------------------	-----------	-----------



SI LA APERTURA DE LA ABERTURA INTERFIERE CON LA REJA SE PODRÁ COLOCAR LA MISMA A PLOMO EXTERIOR DE MURO O SOBRESALIENTO TIPO CAJON CON GRAPAS EN L



NPTE

- VERIFICAR MEDIDAS EN OBRA

MARCO	MAT.	HERRERIA COMUN		
	PERFILES	PERIMAETRAL	PERFIL "L" 2"x 1/4"	
		VERTICALES		
		DIVISOR	PLANCHUELA 2" x 1/4"	
	CONTRAVIDRIO			
	ANCLAJE		REDONDO 16mm SOLDADO A ANGULO PERIMETRAL E INCRUSTADO A MAMPOSTERIA	
COLOCACION				
HOJA	MATERIAL	ESTRUCTURA BASTIDOR PERFIL "L" 2" x 1/4"		
		TABLERO ø16 SEPARACIO MAX. 13cm. - PLANCHUELA DE 2"x1/4"		
	PAÑOS			
TERMINACION		3 MANOS DE CONVERTIDOR DE OXIDO TIPO HAMMERITE, LA ULTIMA MANO SE DARÁ EN OBRA.		
VIDRIOS		TIPO		ESPESOR
HERRAJES	MOVIMIENTO	CANTIDAD	TIPO	
	MANIOBRA			
	CIERRE			